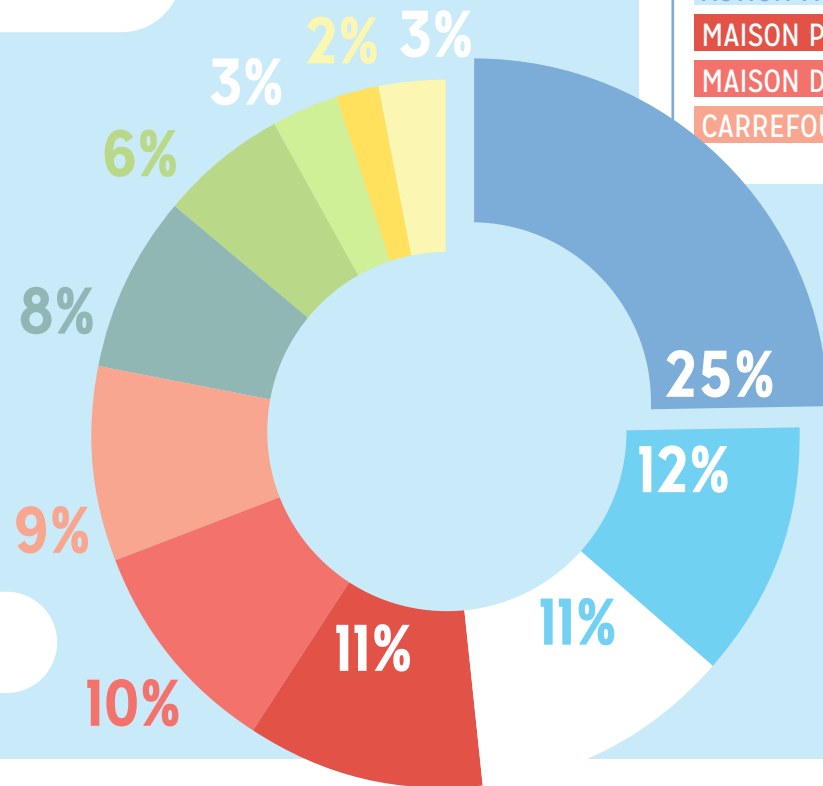


PROJET PÈRES EN ACTION



RÉPONDANT PAR TERRITOIRE



MAISON DE LA FAMILLE AUX QUATRES VENTS

PARENTHÈSE REPENTIGNY

ACTION FAMILLE LAVALTRIE

MAISON PARENT-AISE ET JOUJOUTHÈQUE FARFOUILLE

MAISON DE PARENTS MATAWINIE OUEST

CARREFOUR FAMILIAL DES MOULINS

BERTHIERVILLE

REPENTIGNY

LAVALTRIE

JOLIETTE

RAWDON

TERREBONNE

113

56

55

48

45

39

DÉFI-FAMILLE MATAWINIE

CIBLE FAMILLE BRANDON

PARENFANTS MASCOUCHE

ACTION FAMILLE LANORAIE

AUTRES

SAINT-JEAN-DE-MATHA

SAINT-GABRIEL-DE-BRANDON

MASCOUCHE

LANORAIE

EXTÉRIEUR DE LANAUDIÈRE

36

26

12

9

12

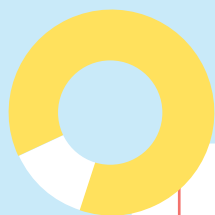
451 RÉPONDANTS

LE SONDAGE A ÉTÉ RÉALISÉ DANS LE CADRE DU PROJET PÈRES EN ACTION DANS LES ORGANISMES COMMUNAUTAIRES FAMILLE DE LANAUDIÈRE.

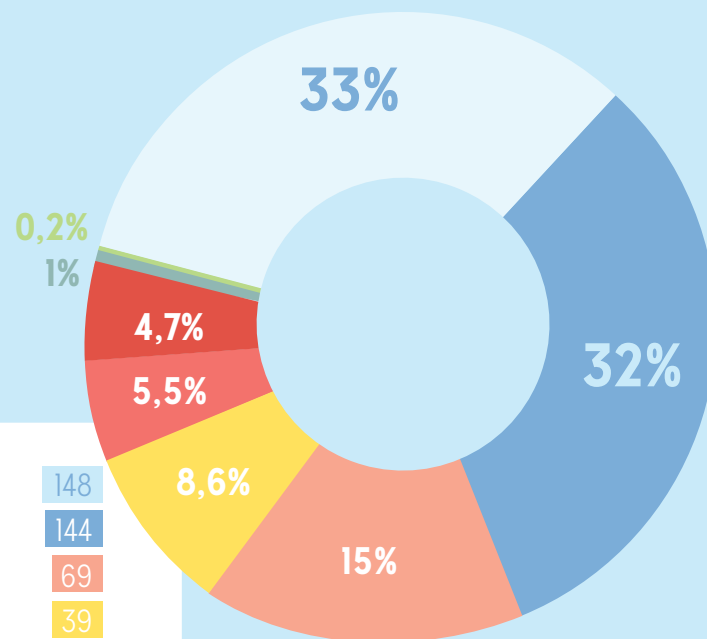
QUELLE EST LA PERFORMANCE DES MOYENS DE DIFFUSION?



58% des participants ont acceptés d'être contactés pour participer à des activités offertes par la Maison de la famille de leur territoire.

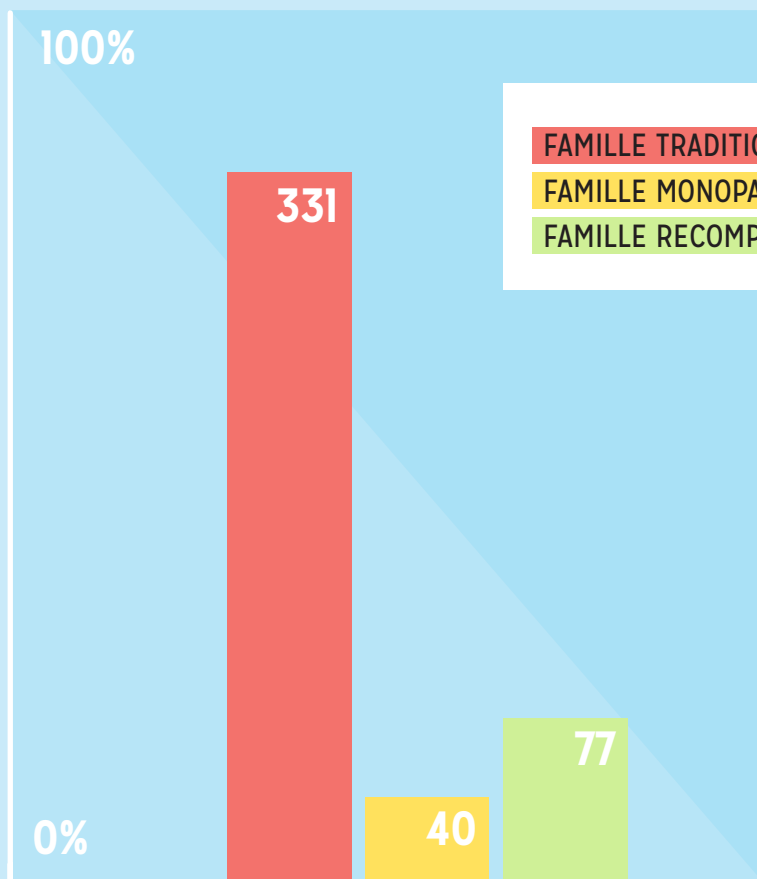


87% des participants souhaitent participer au tirage.



COMPTABILISATION PAPIER	148
LIEN DIRECT POUR LES OCF	144
LIEN DIRECT AFFICHES/TRACS	69
RÉSEAU ÉLARGI DE PROFESSIONNELS	39
CODE QR AFFICHES/TRACS	25
COMMUNIQUÉ DE PRESSE	21
PAGE FACEBOOK TROCFL, ONGLET SONDAGE	4
SITE INTERNET TROCFL	1

QUEL EST LE TYPE DE FAMILLE DES PÈRES LANAUDOIS?



FAMILLE TRADITIONNELLE

FAMILLE MONOPARENTALE

FAMILLE RECOMPOSÉE

2 PARENTS AVEC 1 OU PLUSIEURS ENFANTS

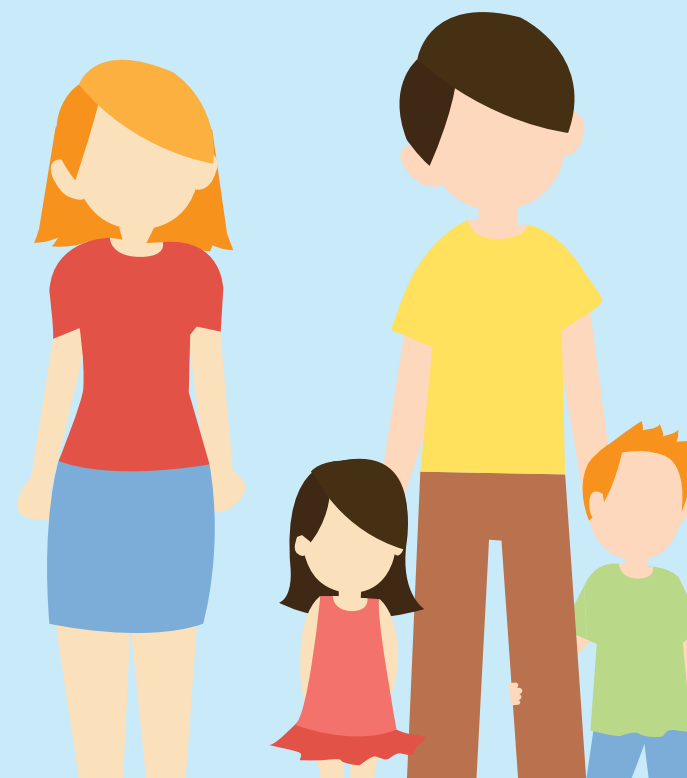
1 PARENT SEUL AVEC 1 OU PLUSIEURS ENFANTS

2 PARENTS, DONT 1 N'ÉTANT PAS PARENT BIOLOGIQUE

74%

9%

17%



LE SONDAGE A ÉTÉ RÉALISÉ DANS LE CADRE DU PROJET PÈRES EN ACTION
DANS LES ORGANISMES COMMUNAUTAIRES FAMILLE DE LANAUDIÈRE.

QUEL ÂGE ONT LES PÈRES QUI ONT RÉPONDU AU SONDAGE?



18-25 ANS	19	4,24%
26-35 ANS	176	39,29%
36-45 ANS	181	40,40%
46-55 ANS	53	11,83%
56 ANS ET PLUS	19	4,24%



LE SONDAGE A ÉTÉ RÉALISÉ DANS LE CADRE DU PROJET PÈRES EN ACTION
DANS LES ORGANISMES COMMUNAUTAIRES FAMILLE DE LANAUDIÈRE.



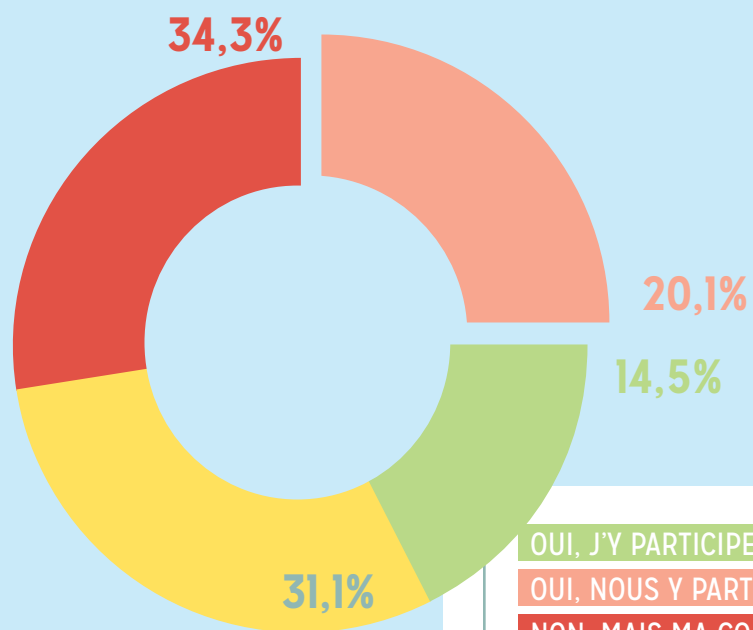
QUEL ÂGE ONT LES ENFANTS REJOINS INDIRECTEMENT?

	1 ENFANT	2 ENFANTS	3 ENFANTS	4 ENFANTS	5 ENFANTS	6 ENFANTS ET +	TOTAL
0-1 AN	89,63% (121)	8,15% (11)	2,22% (3)	0,00%	0,00%	0,00%	135
2-5 ANS	64,32% (146)	31,28% (71)	3,52% (8)	0,44% (1)	0,44% (1)	0,00%	227
6-11 ANS	58,18% (128)	33,64% (74)	7,27% (16)	0,00%	0,91% (2)	0,00%	220
12-17 ANS	53,06% (52)	33,67% (33)	10,20% (10)	2,04% (2)	1,02% (1)	0,00%	98
18 ANS ET PLUS	46,81% (22)	40,43% (19)	6,38% (3)	6,38% (3)	0,00%	0,00%	47



LE SONDAGE A ÉTÉ RÉALISÉ DANS LE CADRE DU PROJET PÈRES EN ACTION DANS LES ORGANISMES COMMUNAUTAIRES FAMILLE DE LANAUDIÈRE.

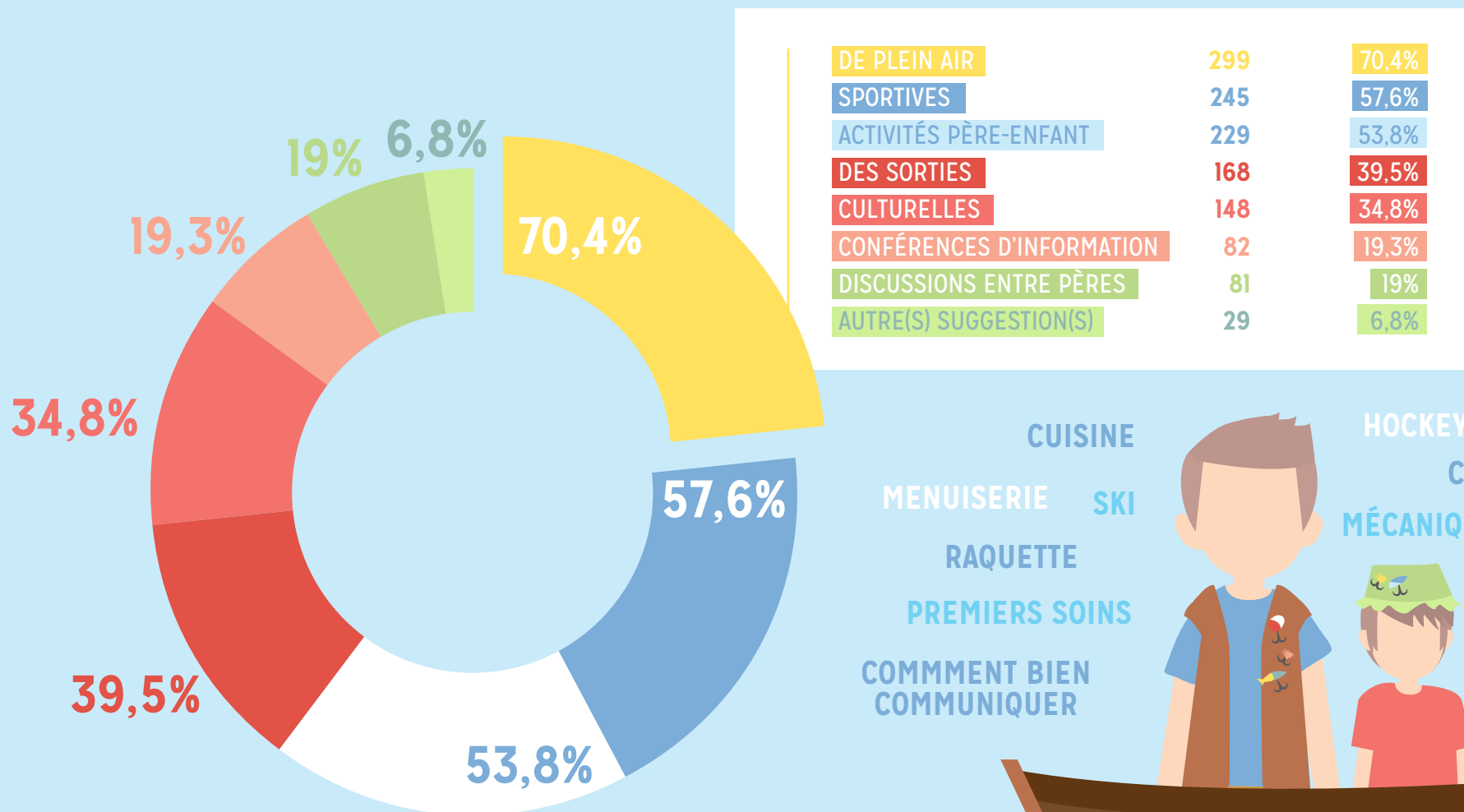
LES PÈRES CONNAISSENT-ILS L'ORGANISME COMMUNAUTAIRE FAMILLE LE PLUS PRÈS DE LEUR DOMICILE?



64% des participants connaissent la Maison de la famille qui dessert leur municipalité,

OUI, J'Y PARTICIPE MOI-MÊME	41	14,5%
OUI, NOUS Y PARTICIPONS MA CONJOINTE ET MOI	57	20,1%
NON, MAIS MA CONJOINTE Y PARTICIPE	97	34,3%
NON (NI MOI, NI MA CONJOINTE)	88	31,1%

QU'EST-CE QUI INTÉRESSE LES PÈRES LORSQU'IL S'AGIT D'ACTIVITÉS DANS UNE MAISON DE LA FAMILLE?

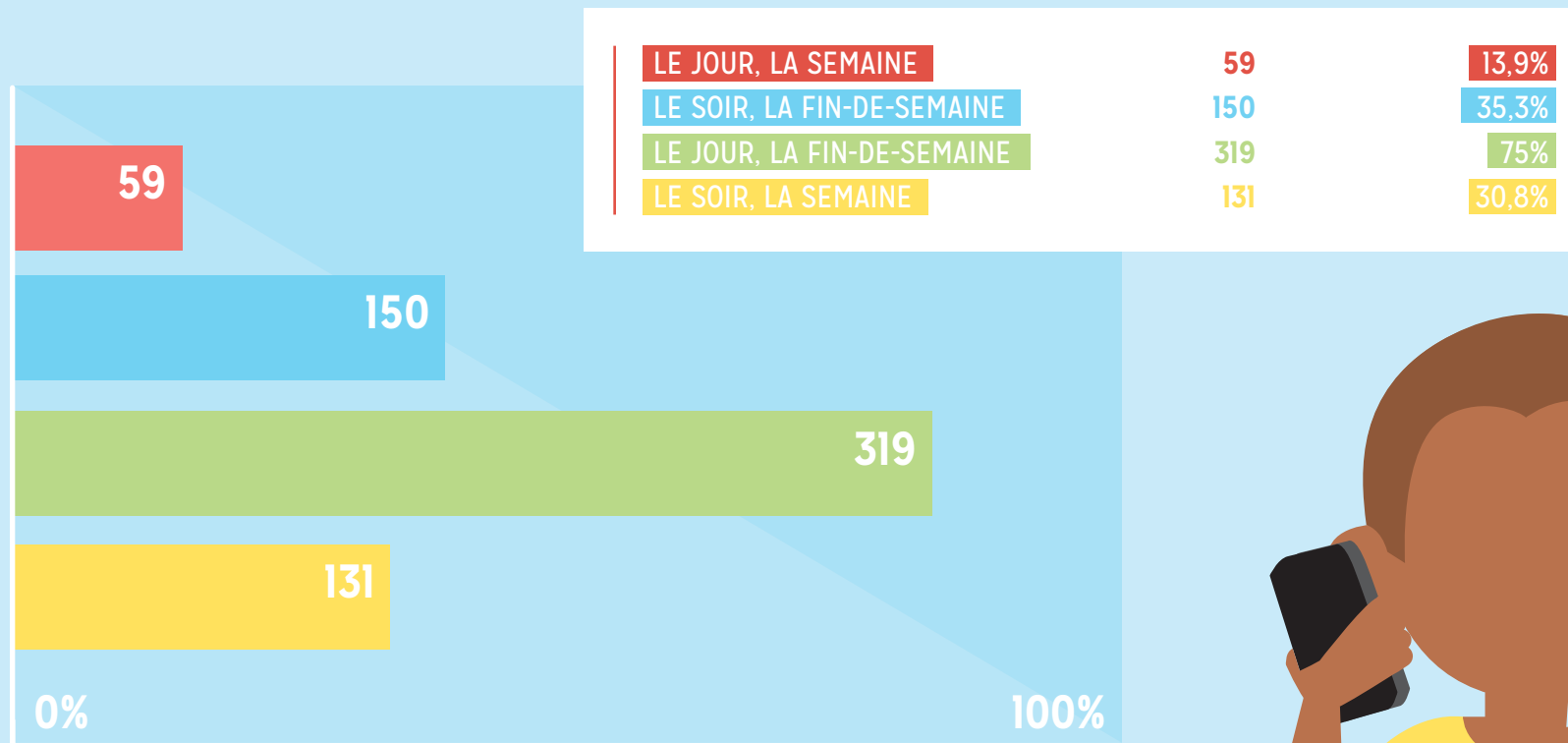


CUISINE
 MENUISERIE
 RAQUETTE
 PREMIERS SOINS
 COMMENT BIEN COMMUNIQUER
 HOCKEY
 CAMPING
 MÉCANIQUE
 SKI



LE SONDAGE A ÉTÉ RÉALISÉ DANS LE CADRE DU PROJET PÈRES EN ACTION DANS LES ORGANISMES COMMUNAUTAIRES FAMILLE DE LANAUDIÈRE.

QUEL EST LE MEILLEUR MOMENT POUR REJOINDRE LES PÈRES DE LANAUDIÈRE?



LE SONDRAGE A ÉTÉ RÉALISÉ DANS LE CADRE DU PROJET PÈRES EN ACTION DANS LES ORGANISMES COMMUNAUTAIRES FAMILLE DE LANAUDIÈRE.

UN IMMENSE MERCI À TOUS LES PARTENAIRES DU PROJET!



Parenfants de Mascouche



Maison de la famille

La Maison de La Famille
« La Parenthèse »



L'Art d'être parent au quotidien!



Cible Famille
Brandon



WWW.TROCFL.ORG

LE SONDAGE A ÉTÉ RÉALISÉ DANS LE CADRE DU PROJET PÈRES EN ACTION DANS LES ORGANISMES COMMUNAUTAIRES FAMILLE DE LANAUDIÈRE.